

# HALF DOUBLE FOUNDATION OG PRACTITIONER

Half Double er en ny og mere tidssvarende projektledelsesmetode, hvor fokus i højere grad er på den værdi, projektet skaber, fremfor projektets leverancer. Ved at fokusere på flow, lederskab og effekt bliver resultatet kortere projekter med større værdiskabelse. Kurset giver dig både teoretiske færdigheder og praktiske værktøjer og skabeloner, der ruster dig til at bruge metoden fra dag ét i din hverdag som projektleder. På kurset bliver du klædt på til at tage den valgfrie Half Double Foundation-certificering, som er inkluderet i kursusprisen, og Half Double Practitioner-certificeringen, som kan tilkøbes i forbindelse med kurset. Implement Consulting Group er en af de få træningsorganisationer, der kan indstille dig til en Half Double Practitioner-certificering.

## Om kurset

Half Double er en projekt- og porteføljemetodologi, som er udviklet af Industriens Fond, Aarhus Universitet og Implement Consulting Group. Vores trænere har personlig erfaring med metoden og praktisk erfaring med at anvende værktøjerne i projekter i både den private og offentlige sektor. Mange af vores trænere har desuden været med til at udvikle Half Double-konceptet og har arbejdet med Half Double siden da.

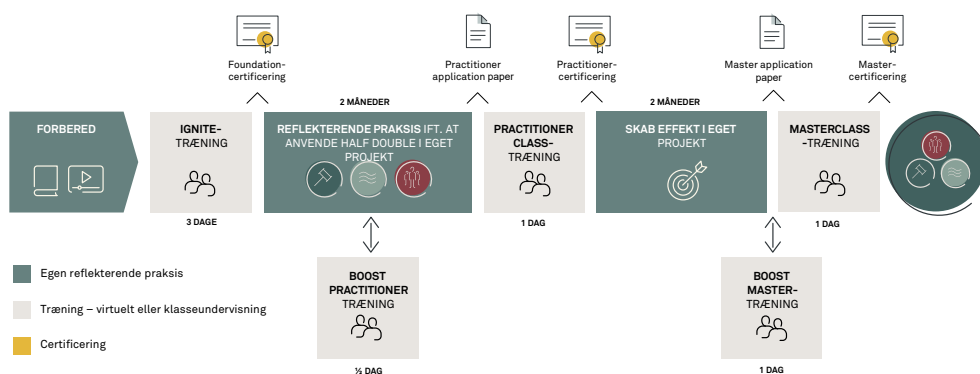
Kurset styrker din forståelse af Half Double-metodologien og endnu vigtigere, hvordan den kan anvendes i praksis for at reducere projektets gennemløbstid og skabe effekt i hele projektet – ikke kun i slutningen. Undervisningen vil foregå på en nem, sjov og udbytterig måde.

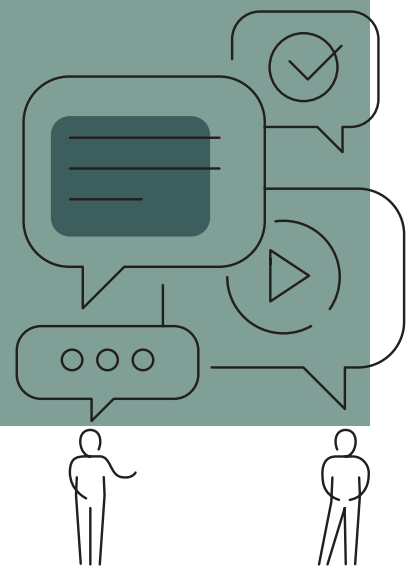
Efter kurset modtager du et certifikat fra Implement Learning Institute som bevis for, at du har gennemført Ignite-, Boost- og Practitioner class-træningen.

Efterfølgende kan du vælge at fortsætte med Half Double-træningsprogrammet:

## Ignite-, Boost- og Practitioner class-træningen dækker følgende hovedemner:

- De tre kerneelementer effekt, flow og lederskab
- Begrebet Local Translation, og hvordan det relaterer til de tre kerneelementer
- Half Double-metoderne og -værktøjerne, og hvordan disse kan anvendes i praksis
- Hvordan man vurderer en bestemt kontekst og tilpasser Half Double-metoderne og -værktøjerne for at opnå den ønskede effekt





### Udbytte – når du vender tilbage til dit arbejde, vil du bl.a. være klædt på til:

- At forstå de tre kerneelementer effekt, flow og lederskab, og hvordan metoden er designet som en fast kerne med større fleksibilitet, jo tættere du kommer på ydergrænsen
- At vurdere en bestemt kontekst og tilpasse metoderne og værktøjerne til at opnå den ønskede effekt
- At lede et projekt med et agilt og fleksibelt mindset
- At benytte et sprog og en referenceramme, der gør dig i stand til at gennemføre projekter hurtigere og mere effektivt
- At tilpasse Half Double-metoderne og -værktøjerne til din organisation
- Trygt at anvende metoderne til at håndtere usikkerhed og motivere din projektejer til at engagere sig aktivt i et projekt
- At levere effekt i projekter inden for en væsentligt reduceret tidsramme
- At reducere projektets gennemløbstid betydeligt
- At bestå den valgfrie Half Double Foundation- og Practitioner-certificering

### Målgruppe

Kurset henvender sig til programledere, projektledere, PMO-medlemmer og projektdeltagere. Vi opfordrer dig til at tilmelde dig sammen med en kollega

fra dit projektteam, afdeling eller organisation, så I kan støtte hinanden og udveksle erfaringer efter kursets forløb. Det vil sikre en bedre forankring af Half Double-metoden i jeres projekter.

### Half Double-certificering

Som en del af Half Double-træningen har du mulighed for at blive certificeret projektleder i Half Double-metoden.

For at få en Foundation-certificering skal du bestå en multiple choice-test bestående af 40 spørgsmål.

For at få en Practitioner-certificering skal du indsende en ansøgning og bestå et interview (1 time) med en akkrediteret eksaminator. Half Double Practitioner-certificeringen koster 5.000 kr.

Begge certificeringer er valgfrie, og du kan tage kurset uden certificeringerne. Kurset vil dog klæde dig på til at bestå eksamenen, og vores trænere er godt rustet til at hjælpe dig med at opnå certificeringerne.

### Kontakt og tilmelding

Du kan læse mere om indhold og pris på: [learninginstitute.implement.dk](http://learninginstitute.implement.dk) eller ringe til Implement Learning Institute på +45 4138 0040.

