

# PROJEKTLEDELSE 3

## – FÅ DIT PROJEKT I MÅL

Projekter gennemføres i en omskiftelig verden, hvor de bliver påvirket af udefrakommende krav, kræfter og beslutninger. Som projektleder skal du kunne navigere og lede dit projekt for at opnå den ønskede effekt.

Kurset styrker din forståelse af de udfordringer, du møder undervejs i forbindelse med udvikling og gennemførelse af dit projekt. Du bliver i stand til at følge op på dit projekt undervejs, håndtere de konflikter, der næsten altid opstår, forstå og agere i det magtspil, der ofte forekommer, samt forhandle og motivere på tværs. I forlængelse af kurset har du mulighed for at udarbejde en beskrivelse af de planlagte styrings- og kommunikationsmæssige tiltag for dit eget projekt (eller et forslag til et projekt), indsende denne og få feedback.

”God vekselvirkning mellem teori og praksis. Meget spændende og relevant.”

Anne-Mette Gade, Materialecentret

### Deltagere

Du er på vej som projektleder og ønsker at blive endnu bedre til at navigere dit projekt i et dynamisk miljø og derigennem opnå både organisatoriske og forretningsmæssige effekter.

### Hovedindhold

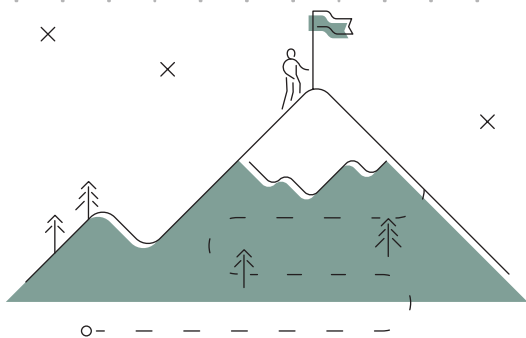
Kurset omfatter følgende hovedemner:

- Adfærd i projekter og håndtering af forandringsprocesser.
- Projektets konflikter både opad, nedad og udad.
- Styring af projektet mod effekt og værdi for organisationen.
- Opfølgning mht. træfsikkerhed, fremdrift, risici, økonomi, kvalitet og effekt.
- Aktiv anvendelse af projektets business case.
- Forhandlinger med vigtige interessenter.
- Co-creation og implementeringsstrategier.
- Magt og indflydelse i projektets beslutningsprocesser og implementeringsfase.

### Udbytte

Når du kommer hjem, vil du blandt andet kunne:

- Skabe øget motivation til aktiv deltagelse i lige præcis dit projekt.
- Øge sandsynligheden for at realisere de ønskede effekter af projektet.
- Mestre konflikter på en konstruktiv og proaktiv måde.
- Lykkes bedre i de forhandlings-situationer, du møder som projektleder.
- Planlægge og iscenesætte målrettede opfølgingsrutiner i dit projekt.
- Forstå magtspil i og omkring projektet og øge din indflydelse på projektets beslutninger og udvikling.



### Du får

Tre intense kursusdage, der veksler mellem teori, øvelser og refleksion, bog, før- og efteropgaver, feedback, fotos af flipovers, kursusbevis og forplejning.

### Pakkeløsninger

Kurset kan købes separat eller som en del af en pakke med indbygget rabat.

### Netværk og erfaringsudveksling

Deltagerne på kurset kommer fra en række forskellige virksomheder og brancher. Vi gør meget ud af at udnytte dette, således at forskellige erfaringer, synspunkter og nuancer bliver bragt i spil. De mange praktiske øvelser og diskussioner er en oplagt mulighed for dig til at styrke dit netværk.

### Forudsætninger for at kunne deltage

For at kunne deltage skal du have taget følgende kurser hos Implement Learning Institute:

- Projektledelse 1:  
Få styr på din projektopgave
- Projektledelse 2:  
Sådan leder du din projektgruppe

Implements projektledelsesprogram er IPMA®.

### Kontakt og tilmelding

Du kan læse mere om indhold og pris på: [learninginstitute.implement.dk](http://learninginstitute.implement.dk) eller ringe til Implement Learning Institute på +45 4138 0040.